

Incentivazione | MAGGIO 2026

novità maggio
a pag. 2

NOVITÀ MAGGIO



**BREAKING
NEWS**

**CANVASS
START UP
MAGGIO**

**+10€ SU TUTTI
I CONTRATTI
LUCE GAS RES**

valido per tutti i contratti
con data firma dal
1° al 12 maggio rispetto
alla consuntivazione finale

**BREAKING
NEWS**

LANCIO NUOVA OFFERTA SWEET

La Sweet è l'offerta ideale per chiudere 2 o più contratti commodity luce/gas sullo stesso cliente. Più conveniente per il cliente e più facile da vendere per aumentare sensibilmente la possibilità di fare più volumi



**BREAKING
NEWS**

**ABBASSAMENTO
SOGLIE PMI**

**+10€ al superamento
di 5 contratti PMI
(anzichè da 16 come in passato)**

**BREAKING
NEWS**

**COMPENSO SPECIALE
EDISON WIFI**

100€

**COMPENSI PER CONTRATTI RES
A SOGLIE RETROATTIVE
PER TUTTE LE OFFERTE***

**PAY UNICO SENZA DISTINZIONE
METODO DI PAGAMENTO**

VOLUMI

Compensi

0 - 5 contratti

60 €

6 - 30 contratti

70 €

31 - 60 contratti

77 €

> 60 contratti

85 €

**Concorrono alle soglie i contratti di:
LUCE | GAS | PMI | VAS | WIFI | FOTOVOLTAICO**

WIFI

EDISON WIFI

100€

VAS

ASSISTENZA CASA IMPIANTI (ACI)

10€

TiProtegge Standard (LUCE O GAS)

30€

Manutenzione Caldaia Base

15€

Manutenzione Caldaia Extra

5€

Manutenzione Clima

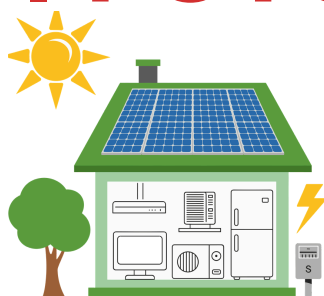
20€

Manutenzione Elettrodomestici Extra

25€

*** REMUNERAZIONE UNITARIA SWEET: -10€ RISPETTO ALLE ALTRE OFFERTE**

PACCHETTI FOTOVOLTAICO



PACCHETTI MONOFASE	POWER	RELAX	START
Fin Tasso Ag x 120 mesi/Bonifico (KIT CASA incluso)	1.200€	900€	500€
Fin Tasso 0	700€	500€	300€
Fin Tasso 0 + KIT CASA	800€	600€	400€

PACCHETTI TRIFASE	PRO
Fin Tasso Ag x 120 mesi/Bonifico (KIT CASA incluso)	1.600€
Fin Tasso 0	900€
Fin Tasso 0 + KIT CASA	1.000€

Remunerazione riconosciuta ad installazione avvenuta

Offerte PMI

Piani

Compensi

Condominio Luce o Gas e Condominio Energy+ (base) **90€**

SuperFlex Business Luce o Gas (base) **100€**

Edison Dynamic Business Luce o Gas (base) **100€**

Edison World Business Luce o Gas (base) **100€**

Edison Flex Luce o Gas (base) **105€**

Edison Top Luce o Gas (base) **110€**

Domiciliazione **base +15€**

Bolletta digitale **base +5€**

Superati i 5 contratti PMI **base +10€**



Note integrative

REGOLE SU STORNI :

Viene applicata una regola di storno di compensi maturati mensilmente , che stabilisce che tutti i contratti che risulteranno non attivi a 3 mesi dalla data di entrata in fornitura saranno oggetto di storno, fatta salva una franchigia mensile pari al 8%.



DEALER SUPPORT BE1

*Con piacere ti comunichiamo che rientri come **user privilegiato** del nostro servizio di **Dealer Support**, pensato esclusivamente per te e per premiare la tua costanza nella produzione nel tempo.*

Il nostro team è a disposizione per rispondere alle tue chiamate di richiesta di supporto
dal lunedì al venerdì con il seguente orario:
9-13 - 14-18



049 736 1582